

# SUMINISTROS HOSPITALARIOS



## EXPENDEDORA DE PIJAMAS



EUREIKA

## Máquina expendedora de pijamas

Expendedora de pijamas para quirófano, con sistema de gestión, control y registros de entrega.

También dispone de medidas de profilaxis para garantizar la correcta conservación y desinfección del producto que contiene

## INDICE

### **Características técnicas software**

Pantalla táctil interactiva .....pág.3

Sistema de reconocimiento del usuario .....pág. 3

### **Características técnicas software de gestión y telemetría**

Movimientos individuales .....pág. 4

Totales .....pág. 4

Ranking máximos consumidores .....pág. 4

Ficheros CSV .....pág. 4

Niveles de carga .....pág. 4

Alarmas .....pág. 4

Permisos de extracción por tiempo .....pág. 5

Permisos de extracción de cantidad .....pág. 5

Restricción usuarios .....pág. 5

Gestión de grupos .....pág. 5

Lista negra .....pág. 5

Gráficos de costo del sistema .....pág. 5

Exportación ficheros e impresión .....pág. 5

Aviso e-mail usuario .....pág. 5

### **Medidas de profilaxis**

Superficie exterior plana .....pág. 6

Seguridad de frío .....pág. 6

Sistema de ozono .....pág. 6

### **Seguridad jurídica**

Seguridad jurídica .....pág. 7

### **Características técnicas máquina**

Equipo de frío .....pág. 8

Iluminación LEDS .....pág. 8

Fotocélula de reflexión .....pág. 8

Capacidad .....pág. 8

Consumo energético .....pág. 8

Facilidad de carga .....pág. 8

**Certificaciones ISO y medioambiente** .....pág. 9

**Garantías y precio** .....pág. 10

# CARACTERÍSTICAS TÉCNICAS

## PANTALLA TÁCTIL INTERACTIVA



El trabajador se identifica con el medio de fichaje de la empresa



Aparece una pantalla con distintas selecciones



En la pantalla aparece la información técnica y visual del producto



Confirma su extracción quedando a su vez registrado en el servidor

## SISTEMAS DE RECONOCIMIENTO DEL USUARIO

Existen tres maneras de interactuar con la máquina:

- Reconocimiento de la tarjeta usada como medio de fichaje de la empresa
- Identificación mediante huella dactilar
- Inserción de usuario y contraseña

# CARACTERÍSTICAS TÉCNICAS

## SOFTWARE DE GESTIÓN Y TELEMETRÍA

La aplicación ofrece entre otras las siguientes funciones

### MOVIMIENTOS INDIVIDUALES

En esta pantalla se muestra un listado de entrega detallada de cada producto pudiendo ser filtrados por máquina, usuario, fecha o producto

### TOTALES

Informe de la suma de totales entregados filtrando la búsqueda tanto por unidades como por coste económico

### RANKING MÁXIMOS CONSUMIDORES

Listado de los usuarios que más consumen en un determinado periodo de tiempo

### FICHEROS CSV

Volcado de datos a través de fichero CSV (datos asociados a cada tarjeta)

### NIVELES DE CARGA

Podemos visualizar los niveles de carga de la máquina según se hayan configurado en la pantalla "MAQUINAS". Hay varios campos que nos informan :

- el campo selección nos dice el producto que esta metido y su número coincide con el número selección de la máquina
- el campo Id prod es el producto actualmente asignado a esa selección. En la pantalla "PRODUCTOS" podemos ver las características del mismo
- el campo contador nos muestra las ventas que se han realizado desde la última vez que se paso la tarjeta COMP (recarga completa) y la máquina sincronizó

### ALARMAS

En el campo cantidad alarma se fija una cantidad de producto límite que se pondrá en amarillo cuando llegemos a dicha cantidad  
El campo capacidad marca la capacidad total de la bandeja, cuando el contador alcance su valor se marcara una alarma roja en la pantalla y la máquina dejará de vender. Si fijamos la cantidad de alarma 0 esta función no será operativa

# CARACTERÍSTICAS TÉCNICAS

## SOFTWARE DE GESTIÓN Y TELEMETRÍA

### PERMISOS DE EXTRACCIÓN POR TIEMPO

Podemos fijar el tiempo en minutos que debe pasar entre cada venta de manera individual

### PERMISOS DE EXTRACCIÓN DE CANTIDAD

Se puede aplicar un límite de unidades de una referencia en un determinado número de días. También es posible no hacer ninguna restricción dejando algunos de los valores (cadencia, día o unidad) vacíos

### RESTRICCIÓN USUARIOS

Si este campo está activado solo pueden operar con la máquina los usuarios que estén en la lista. Puede agregar o quitar usuarios pulsando "Editar"

### GESTIÓN DE GRUPOS

Permite crear listas de usuarios y poder filtrarlos en la pantalla de movimientos y totales

### LISTA NEGRA

Excluye totalmente a un usuario del sistema

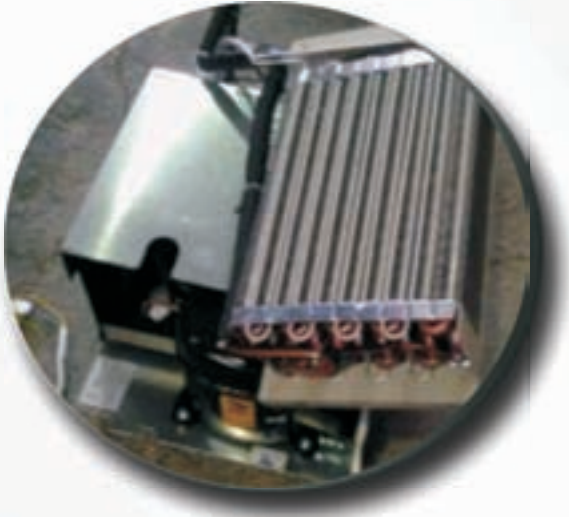
### GRÁFICOS DE COSTO DEL SISTEMA

Puede ser por productos: coste desglosado por referencias del último año  
Por máquinas: coste por máquinas del último año  
Consumos por grupos

## EXPORTACIÓN A FICHERO CSV E IMPRESIÓN DESDE EL NAVEGADOR WEB

## ENVÍO DE E-MAIL AL USUARIO CON INFORMACIÓN DE LOS PRODUCTOS EXTRAIDOS





Equipo de frío

### SUPERFICIE EXTERIOR PLANA

Para evitar la acumulación de suciedad en zonas de difícil acceso la superficie exterior de la máquina es totalmente plana sin cordones de soldadura ni ángulos muertos que interrumpen la continuidad superficial.

### SEGURIDAD DE FRÍO

La temperatura óptima de crecimiento bacteriano es de 37° C y la zona de peligro está entre los 10° y 60°C  
La máquina tiene un equipo de frío que mantiene su interior a 3°C evitando así la proliferación de microorganismos

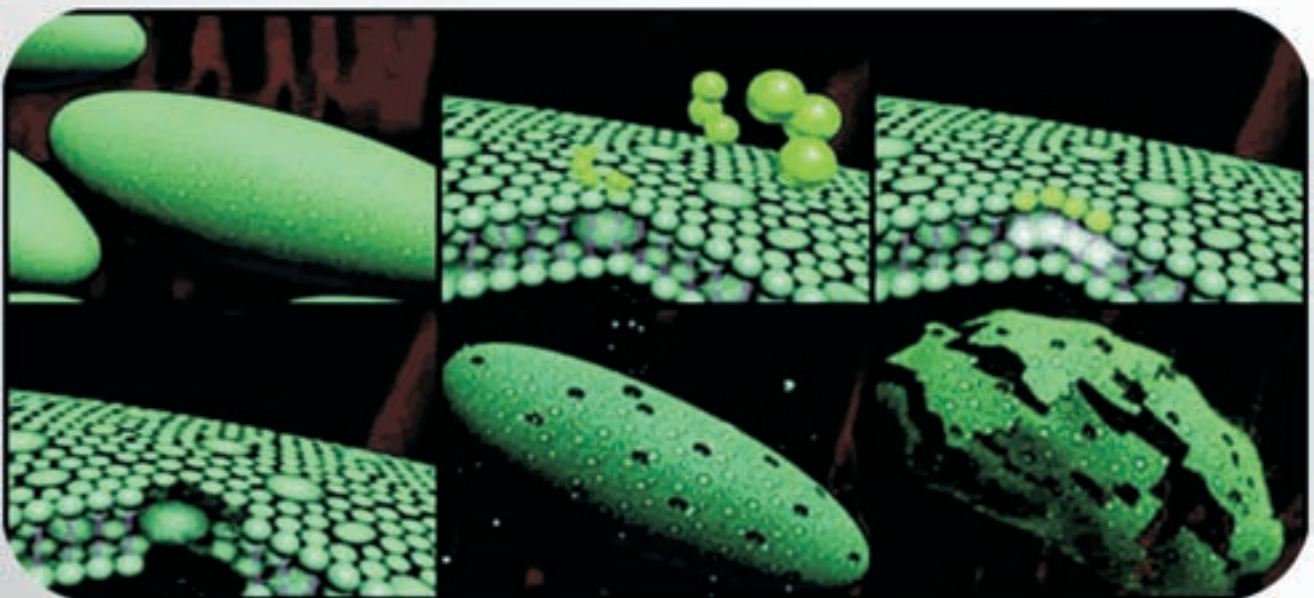
### SISTEMA DE AIRE CIRCULANTE

#### OZONIZADO

Mediante una aportación continua de aire ozonizado se realiza una potente desodorización y desinfección del interior de la máquina.

El ozono posee un amplio espectro germicida siendo capaz de eliminar y destruir bacterias, virus, protozoarios, micro algas, hongos, mohos, esporas, toxinas y toda clase de organismos patógenos al actuar sobre la estructura celular de los mismos.

Su estado gaseoso le permite acceder a cualquier rincón del interior de la máquina por muy difícil que sea su acceso.



En esta secuencia de imágenes se observa como las moléculas de ozono atacan y penetran la pared bacteriana creando agujeros inicialmente y finalizando con la total destrucción de la célula bacteriana

Eureka es la única empresa que se adecua a la ley de prevención de riesgos laborales teniendo un informe jurídico propio.

El software desarrollado por Eureka permite el seguimiento y control de los suministros al tener informatizados los datos de entrega de EPIs al trabajador.

Esto facilita también poder controlar de modo exhaustivo el inventario cumpliendo así la obligación de tener siempre EPIs a disposición de los trabajadores.

El sistema de registro informático desarrollado por Eureka se adecua totalmente a la normativa vigente en materia de protección de riesgos laborales

### NORMATIVA APLICABLE

- Ley 31/1995 de Prevención de Riesgos Laborales
- Reglamento de los Servicios de Prevención (Real Decreto 39/1997, de 17 de enero)
- Real Decreto 1407/1992, de 20 de noviembre por el que se regulan las condiciones para la comercialización y libre circulación intracomunitaria de los equipos de protección individual
- R.D. 773/1997 de 30 de mayo. Disposiciones mínimas de seguridad y salud relativas a la utilización por los trabajadores de equipos de protección individual
- Guía Técnica para la integración de la prevención de riesgos laborales, elaborada por el Instituto Nacional de Seguridad e Higiene en el Trabajo
- Guía Técnica para la utilización por los trabajadores de los equipos de protección individual, elaborada por el Instituto Nacional de Seguridad e Higiene en el Trabajo

## CARACTERÍSTICAS TÉCNICAS

- Equipo de frío compacto  
Para un limpieza rápida y sencilla



- Gran capacidad en poco espacio con el fin de aprovechar al máximo las limitaciones de las zonas donde instalarla

240 pijamas quirúrgicas  
10 selecciones distintas



- Discos: 10 de acero inoxidable, diámetro 650 mm, separadores en policarbonato transparente
- Puerta de recogida de productos en cristal con cámara de aire anti-vaho, dotada de cierre automático y construida según normas para la protección contra accidentes
- Amplio expositor en cristal anti-vaho, realizado según las normas para la protección contra accidentes. Doble vidrio con cámara de gas Argón y baja emisión
- Puerta en chapa de acero galvanizado resistente a la corrosión
- Mueble en chapa de acero galvanizado en caliente y prepintado
- Sistema de autodiagnóstico para la detección de anomalías
- Control electrónico de la temperatura interior que impide la venta de productos cuando se supera el límite establecido

### MEDIDAS

Altura	1830 mm
Ancho	1040 mm
Profundo	760 mm
Puerta abierta	1800 mm
Peso	275 Kg



## Iso y medioambiente



ISO 14001:2004: Máquinas fabricadas con estándar internacional de gestión ambiental



UNI EN ISO 9001:2008N. 9190 FASI: Estándar de calidad en fábrica



Certificado IQ Net N. En fábrica



Reciclado directiva 2002/ 96/ EC



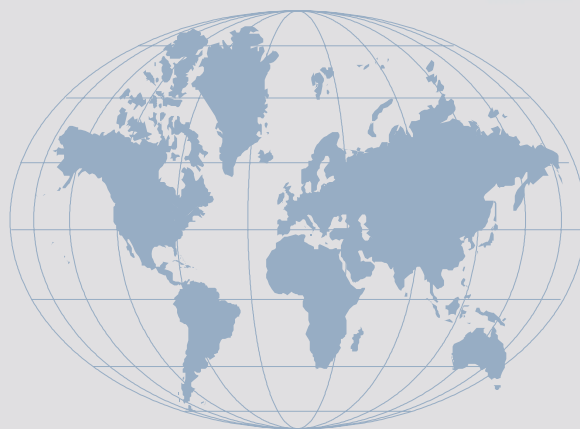
Libre de gases de efecto invernadero



Apto para conservación 852/2004 por sus materiales especialmente adecuados

## GARANTÍAS Y PRECIO

- Garantía de 5 años frente a defectos de fabricación
- Renting de 198 €/mes
- Seguro a todo riesgo
- A los 60 meses una vez finalizado el renting se adquiere la propiedad de la máquina
- Portes incluidos en el precio
- Puesta en marcha incluida en el precio



# EUREKA

[www.vending-eureka.com](http://www.vending-eureka.com)

Tfnos: (+34)985 461 862 - 616 585 005

Vending Eureka  
C/ Martínez de Vega nº58 - bajo  
Mieres ( Asturias )  
España